



**КОМИТЕТ ИМУЩЕСТВЕННЫХ ОТНОШЕНИЙ
АДМИНИСТРАЦИИ ПЕРМСКОГО МУНИЦИПАЛЬНОГО ОКРУГА**

РЕШЕНИЕ 1746
о размещении объектов № _____

Пермский край
Пермский округ

20.07.2023

Комитет имущественных отношений администрации Пермского муниципального округа разрешает Ермаковой Анастасии Глебовне (Паспорт серия 5707, № 095439, выдан Отделом УФМС России по Пермскому краю в Свердловском районе города Перми) Почтовый адрес: г.Пермь, ул. Куйбышева д. 101, кв. 96.

размещение объекта: «Водопроводы и водоводы всех видов, для размещения которых не требуется разрешения на строительство»

на землях государственная собственность на которые не разграничена.

на срок 6 месяцев с 20.07.2023 г. по 19.01.2024 г.

Местоположение: Пермский край, Пермский муниципальный округ, д. Мостовая.

Приложение: схема предполагаемых к использованию земель или земельных участков.

Особые условия использования:

- 1) При условии получения разрешения на производство земляных работ.

Заместитель председателя комитета,
начальник отдела муниципального
земельного контроля

(подпись, печать)



М.В. Королева

**Схема предполагаемых к использованию земель
или части земельного участка**

Объект: Водопроводы и водоводы всех видов, для размещения которых не требуется разрешения на строительство.

Местоположение: Российская Федерация, Пермский край, Пермский м.о., д. Мостовая

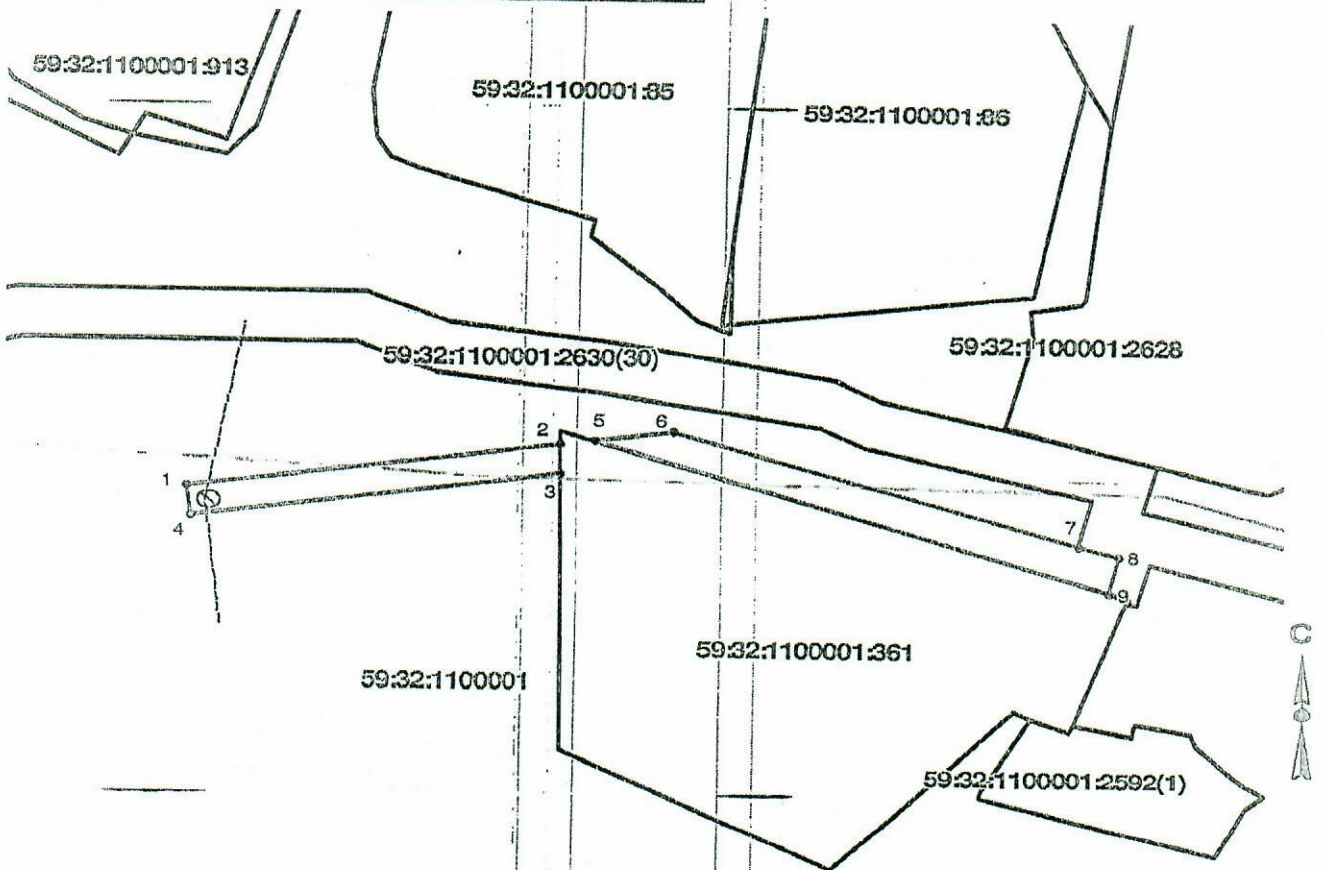
Площадь земель или части земельного участка, кв.м 505

Категория земель: Земли населенных пунктов

Вид разрешенного использования:

Каталог координат, м		
№ точки границы	X	Y
1	498562.16	2258024.66
2	498568.82	2258073.01
3	498564.78	2258073.04
4	498558.17	2258025.14
1	498562.16	2258024.66

5	498569.44	2258077.51
6	498570.87	2258087.94
7	498555.09	2258140.26
8	498553.75	2258145.50
9	498548.57	2258144.28
5	498569.44	2258077.51



Описание границ смежных землепользователей:
 от точки 2 до точки 3, от точки 9 до точки 5 - земельный участок с кадастровым номером 59:32:1100001:361
 от точки 3 до точки 2, от точки 5 до точки 9 - земли Лобановского у

Условные обозначения:

	Существующая часть границы, имеющая в ГКН сведения о которой достаточны для определения её местоположения
	Объекты капитального строительства
	Границы зон с особыми условиями использования территории
	Границы земельного участка под объект предположительно для использования
	Граница кадастрового квартала
59:32:1020001:3188	Номер учтенного земельного участка
59:32:1020001	Номер кадастрового квартала

Заявитель:

Масштаб 1:500